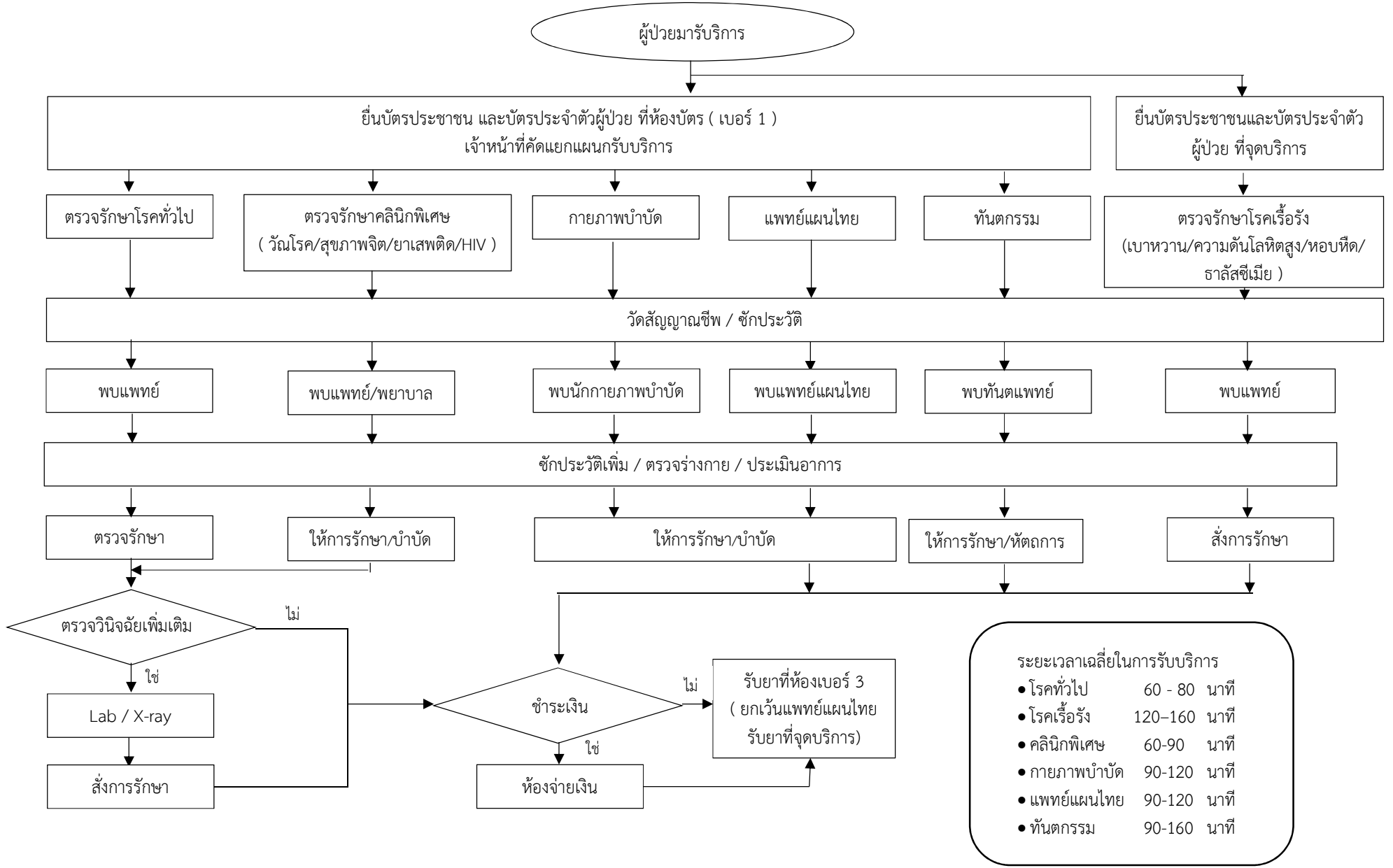


ขั้นตอนผู้ป่วยมารับบริการโรงพยาบาลน้ำโสม



ระยะเวลาเฉลี่ยในการรับบริการ

• โรคทั่วไป	60 - 80 นาที
• โรคเรื้อรัง	120-160 นาที
• คลินิกพิเศษ	60-90 นาที
• กายภาพบำบัด	90-120 นาที
• แพทย์แผนไทย	90-120 นาที
• ทันตกรรม	90-160 นาที